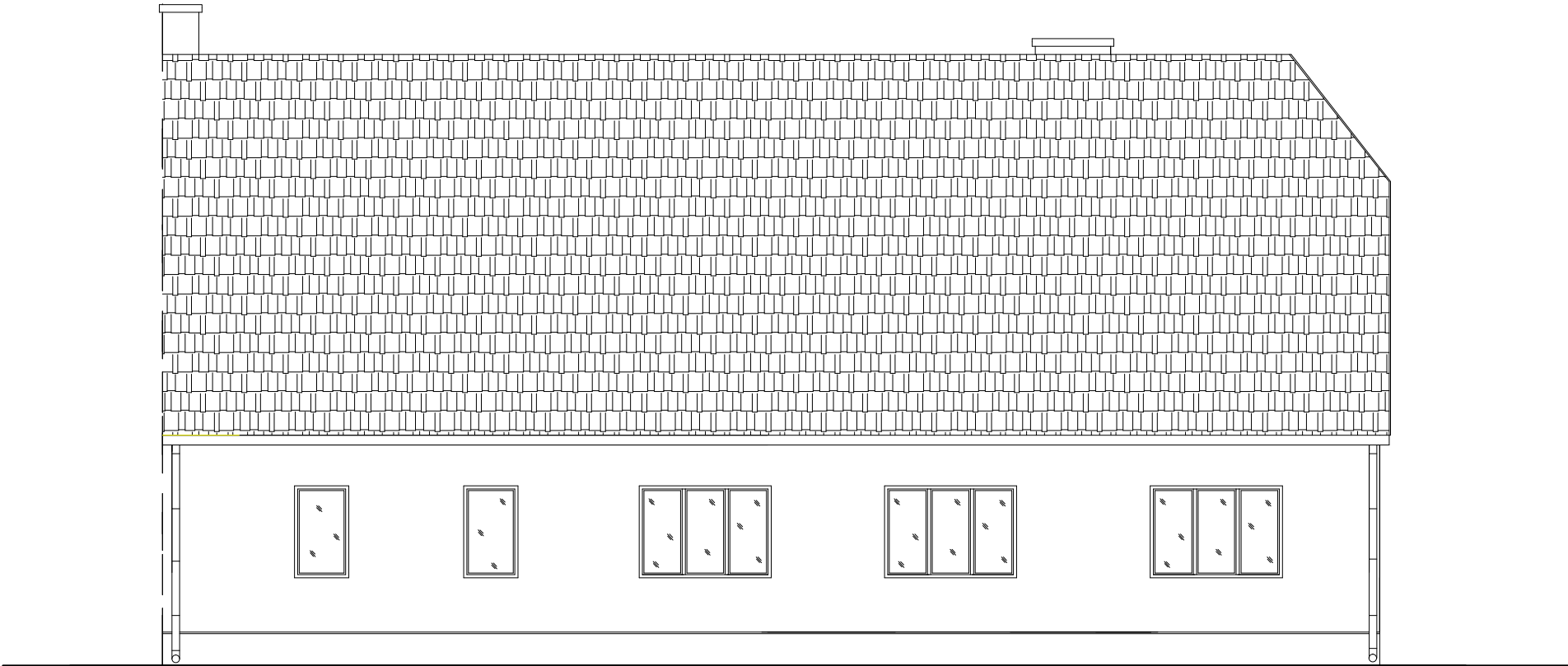
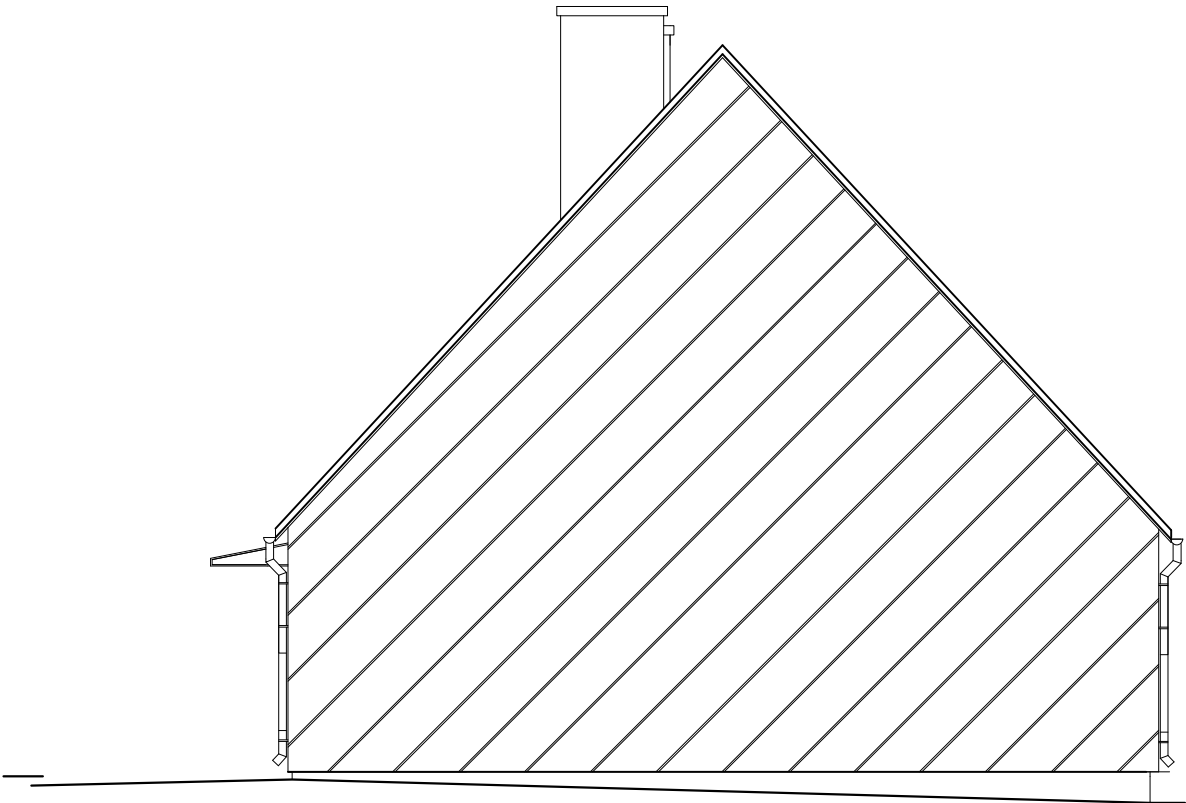


ELEWACJA ZACHODNIA  
SKALA 1:100



ELEWACJA PÓŁNOCNA  
SKALA 1:100



FIRMA USŁUGOWA "TECHBUD"			
11-200 BARTOSZYCE ul. OKRZEI 1/8			
TYTUŁ PROJEKTU	ROZBUDOWA WRAZ Z PRZEBUDOWĄ I ZMIANĄ SPOSOBU UŻYTKOWANIA BUDYNKU BIUROWEGO NA POTRZEBY CENTRUM OPIEKUŃCZO - MIESZKALNEGO		NUMER RYS.  <b>10</b>
LOKALIZACJA	11-200 Bartoszyce Tolko nr 28 dz.nr. 1/34, Obręb - 66 TOLKO		
INWESTOR	POWIAT BARTOSZYCKI BARTOSZYCE ULICA GROTA ROWECKIEGO 1		
FAZA PROJEKTU	INWENTARYZACJA		
BRANŻA	ARCHITEKTURA		
TEMAT RYSUNKU	ELEWACJE		
PROJEKTANT	inż. Kazimierz Łyskowski upr. bud. nr 9/76 /OL;198/73/OL	PODPIS:	
OPRACOWAŁ	inż. Zbigniew Bielicki upr. bud. nr 183/85/OL	PODPIS:	
SPRAWDZAJĄCY	mgr inż. arch. JULITTA EWA KOWALSKA upr.bud.nr 406/94/OL	PODPIS:	
DATA	LIPIEC 2019	SKALA:	1:100